

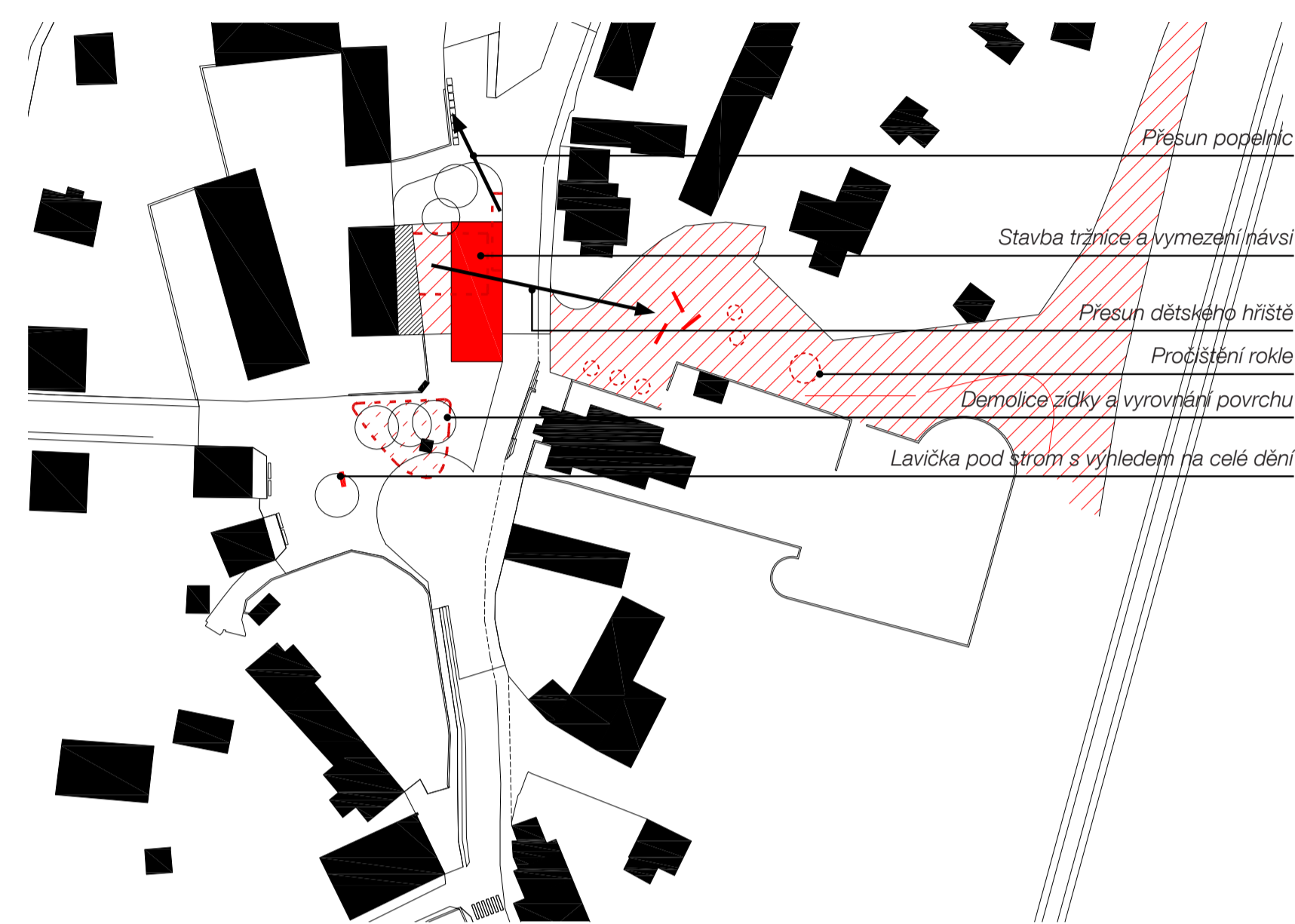
Pozdvižení (na) černošické návsi

Volíme cestu postupného naplňování vize černošické návsi s jasně vymezeným prostorem a jednotným povrchem schopné pojmout jak parkování automobilů, tak Mariánskou pouť, jak školáky jdoucí do školy, tak věřící jdoucí na mši. Ze zadaného rozpočtu je možné pracovat pouze s povrchy návsi. My jsme vstoupili do prostoru. Rezignace na základní prostorové úvahy považujeme za chybu stejně tak jako smíření se s nejlépeším, tedy asfaltovým povrchem návsi. Překládáme návrh přesahující zadaný rozpočet, nabízíme však strukturování a etapizaci návrhu tak, aby umožňoval postupnou realizaci. Návrh domu - tržnice na místě bývalého rybníka je pro nás zásadní a v etapizaci ho řadíme na první místo. Iniciační investice dovoluje myšlenku černošické návsi růst a vyvíjet se směrem k ideální vizi.

Návrh - I. Etapa

Minimum za 1 mil. Kč

Gró návrhu, které vytvoří pocit společného prostoru a odstraní zásadní nedostatky.



Zadání

Varianta dopravní řešení za 3 mil. Kč

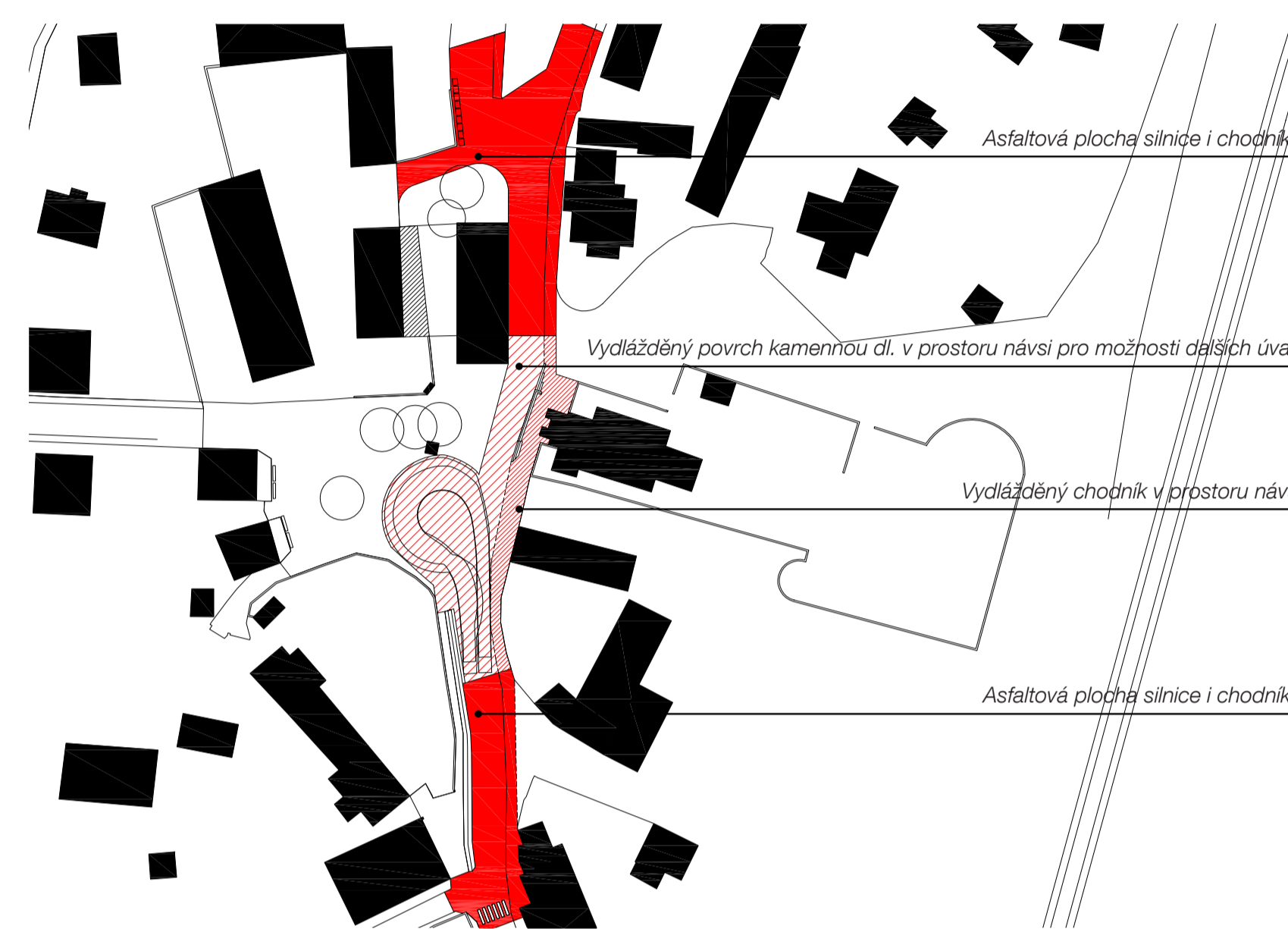
Nejlevnější a definitivní řešení dle zadání bez možnosti dalších investic. Zakonzervování dnešního stavu se všemi jeho chybami a problémy.



Návrh - II. Etapa

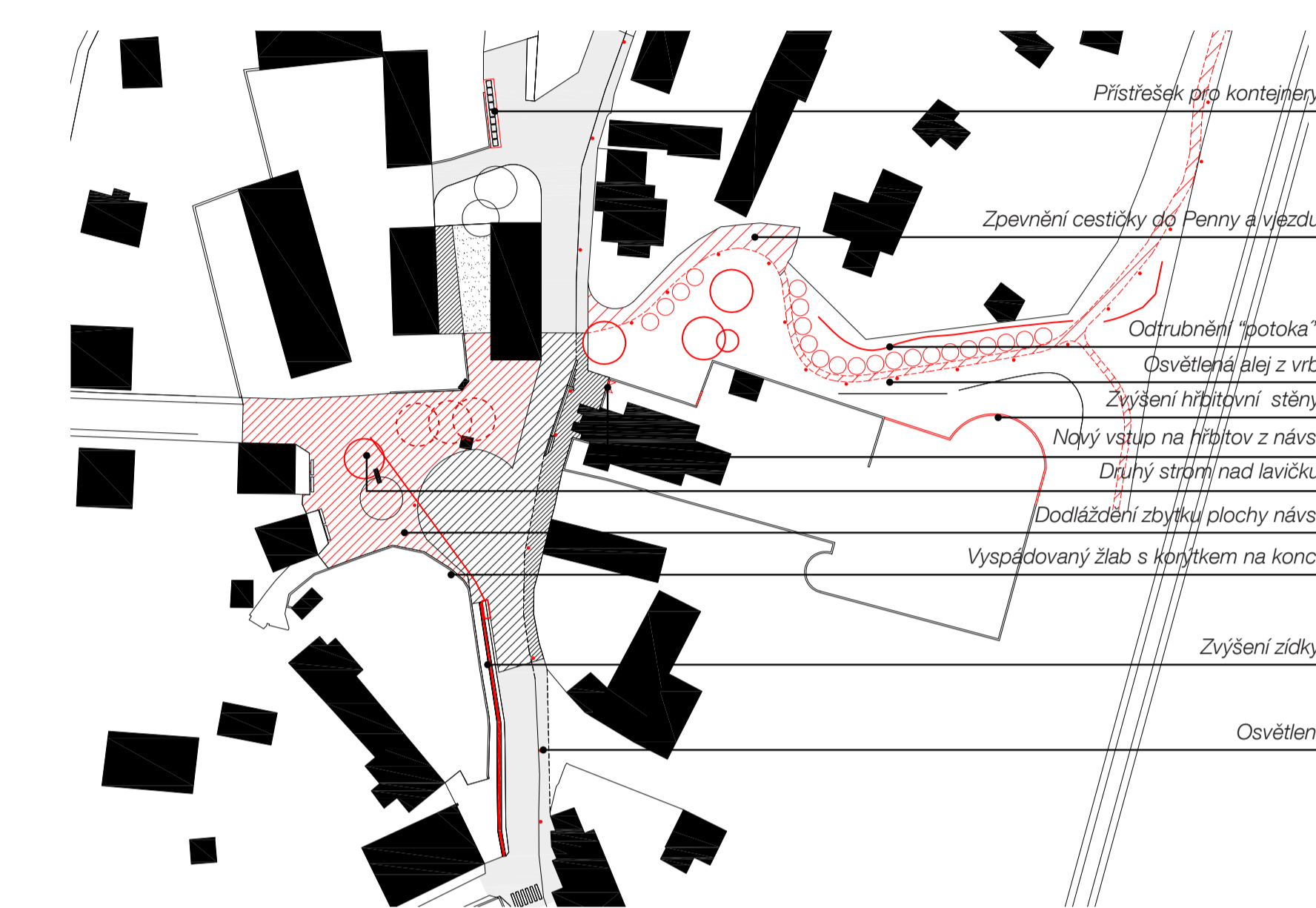
Dopravní řešení za 4 mil. Kč

Umožňuje realizaci vize skutečné návsi, další pokračování v logických krocích



III. Etapa

Vize konečný stav za dalších 5 mil. Kč

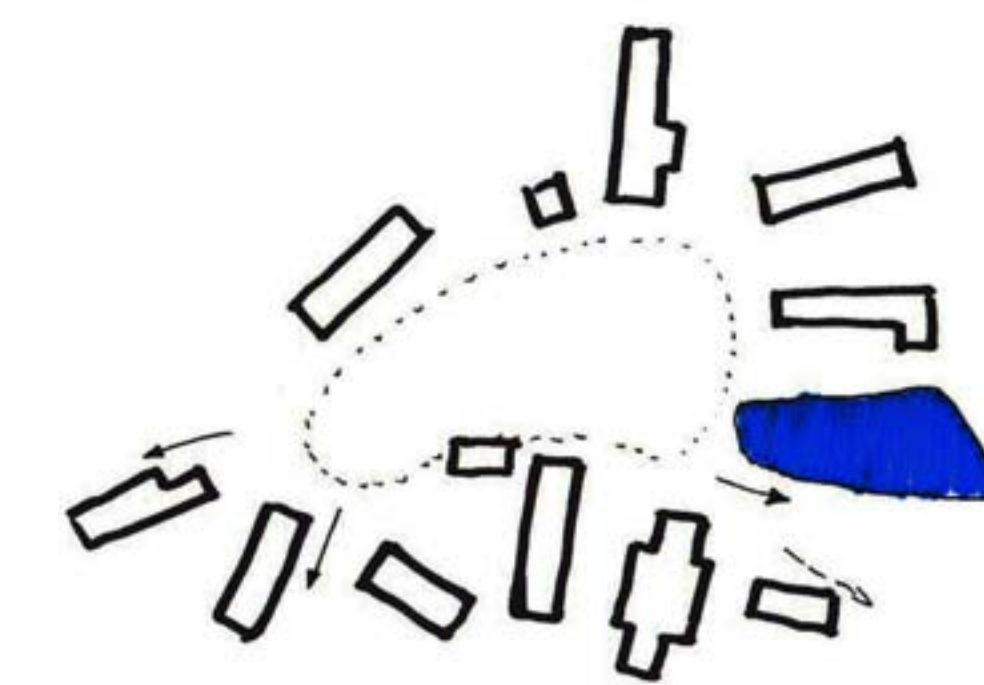
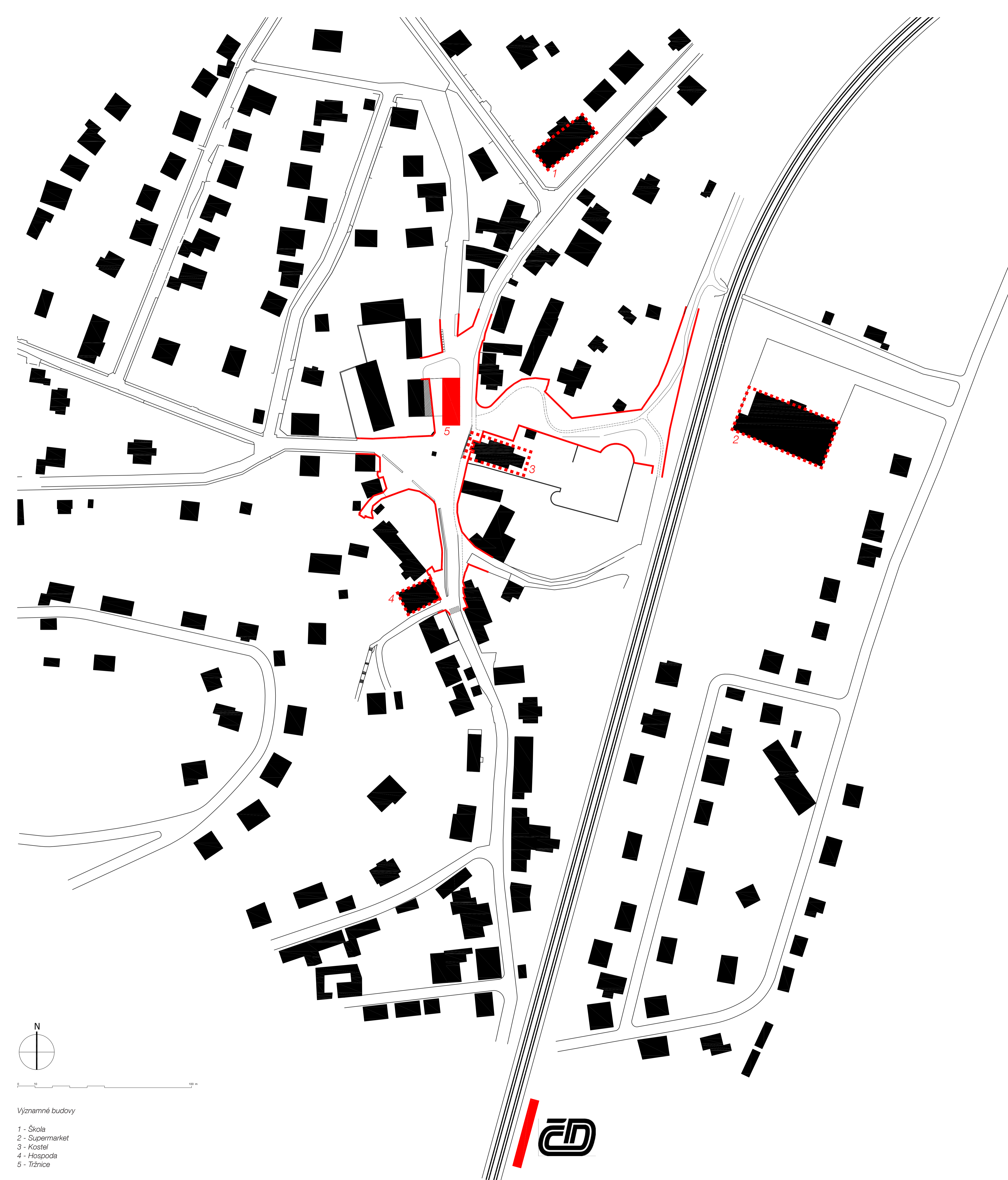


Současný stav

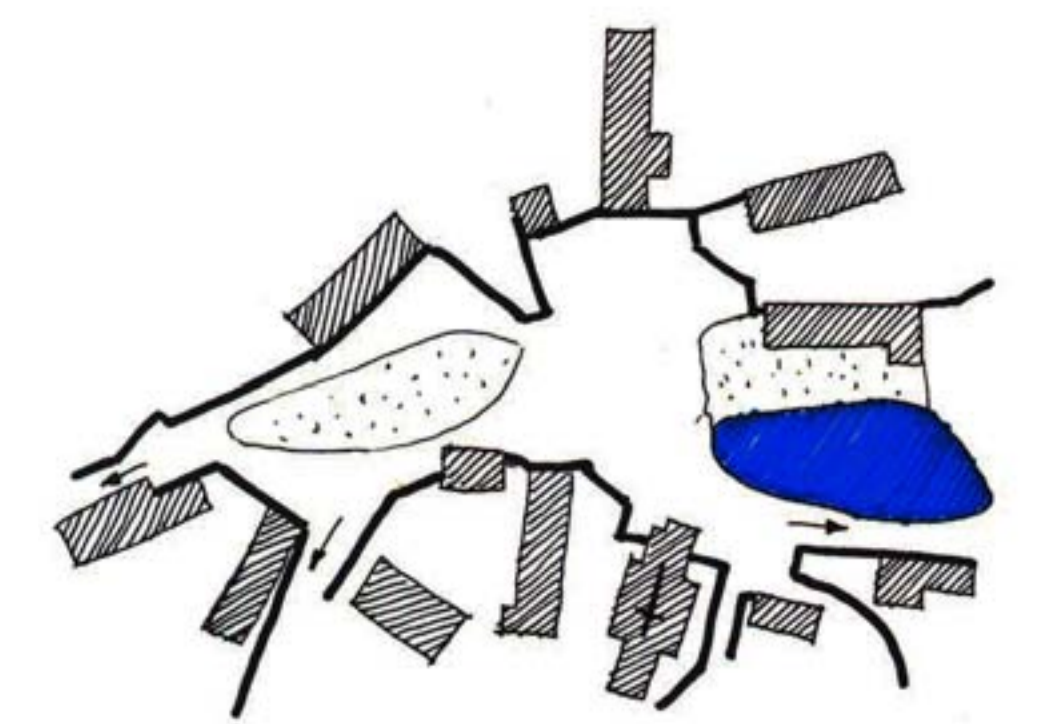


Návrh - vize

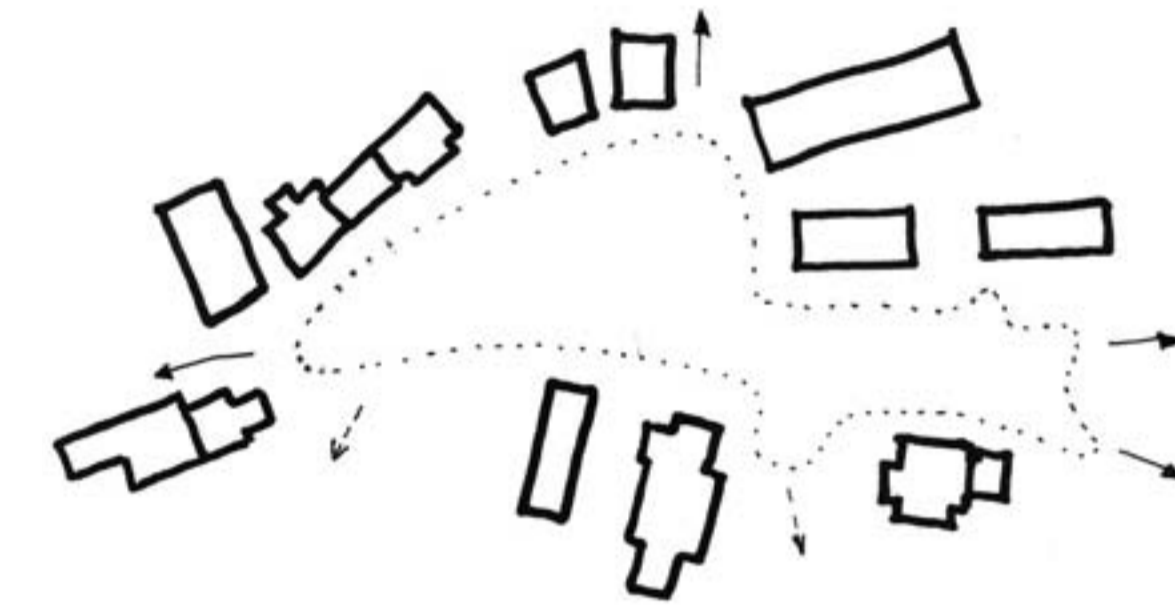




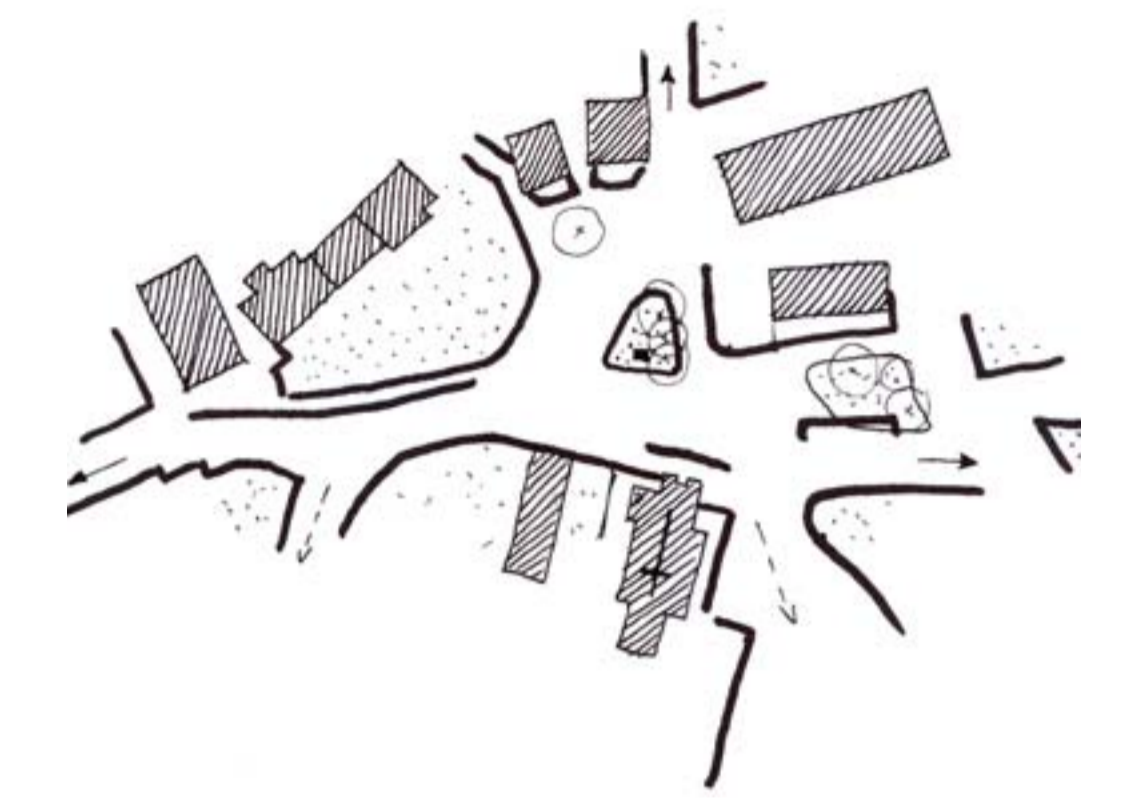
Veřejné prostranství 1840



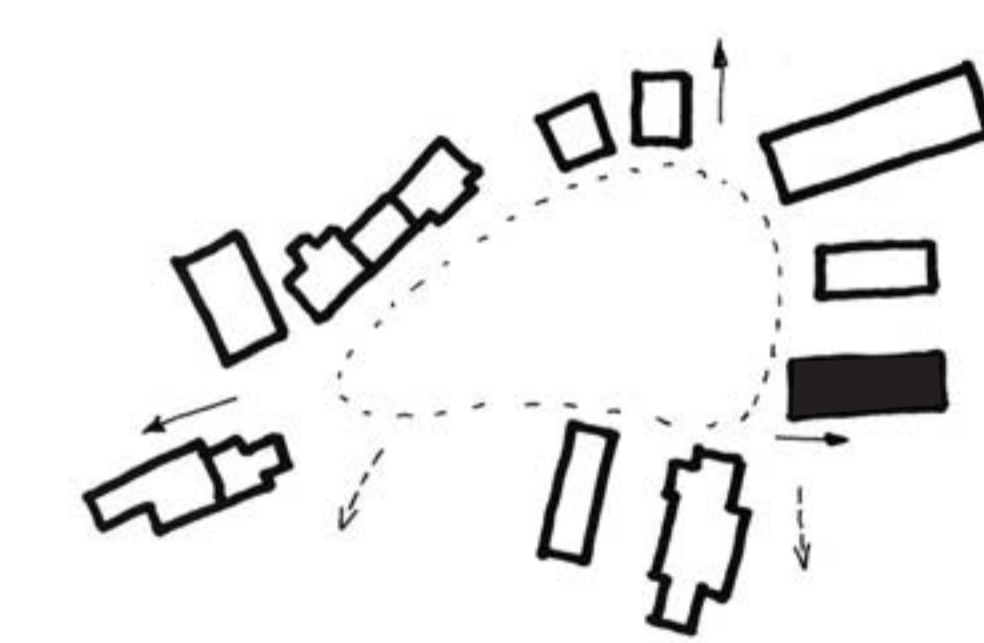
Zidky a hranice veřejných prostranství 1840



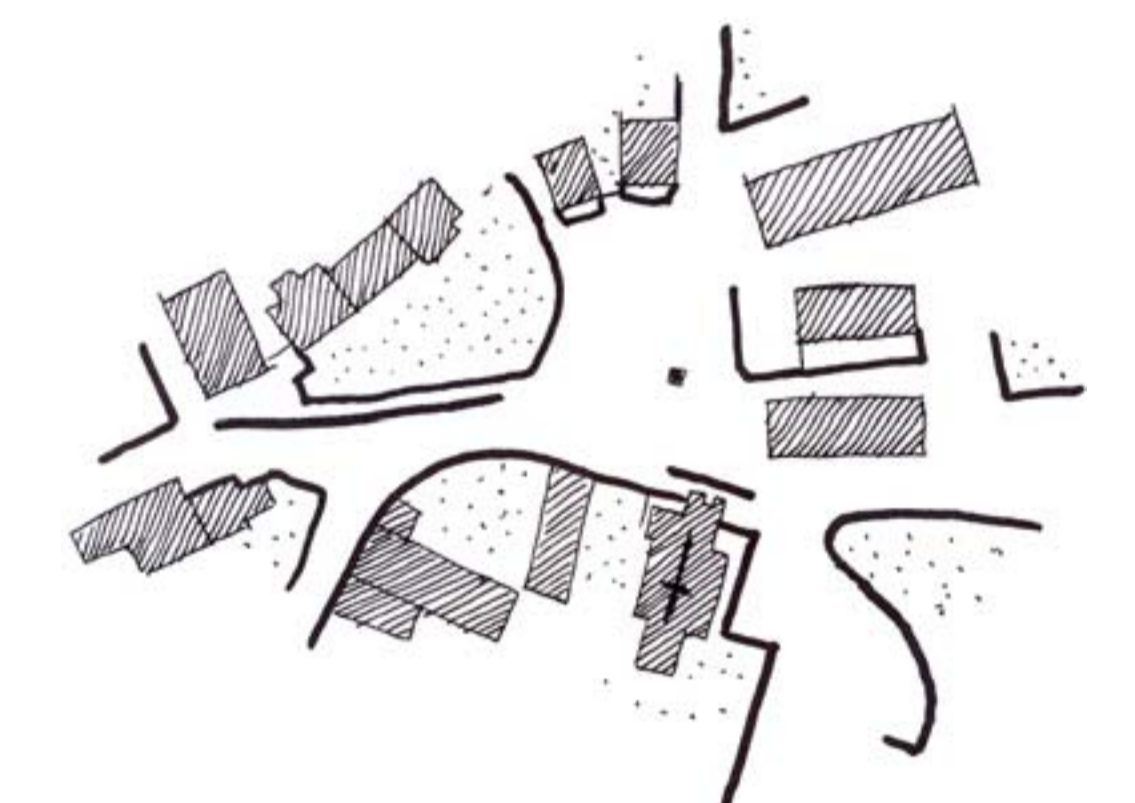
Veřejné prostranství současnost



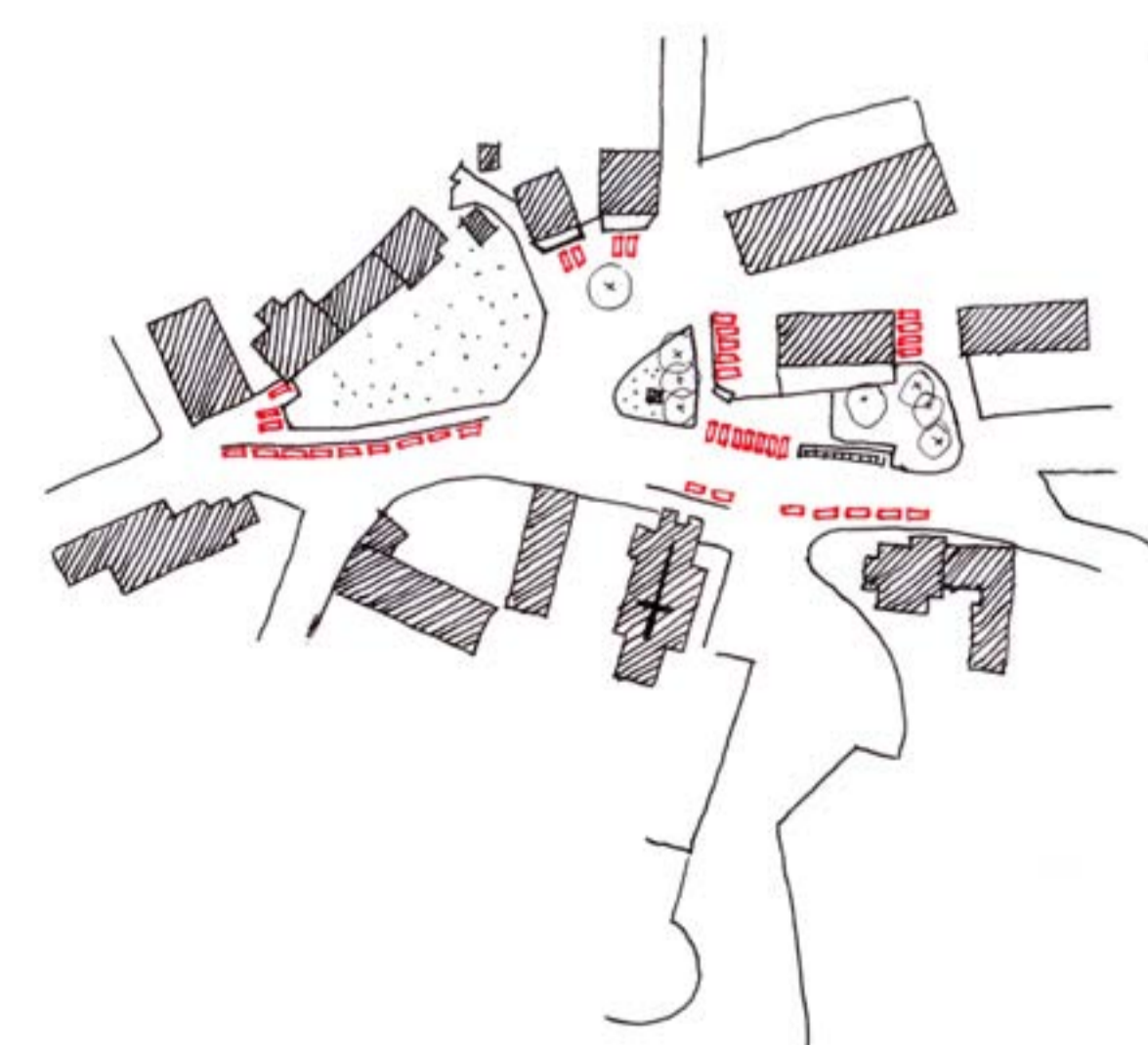
Zidky, ploty a bariery pro chodce současnost



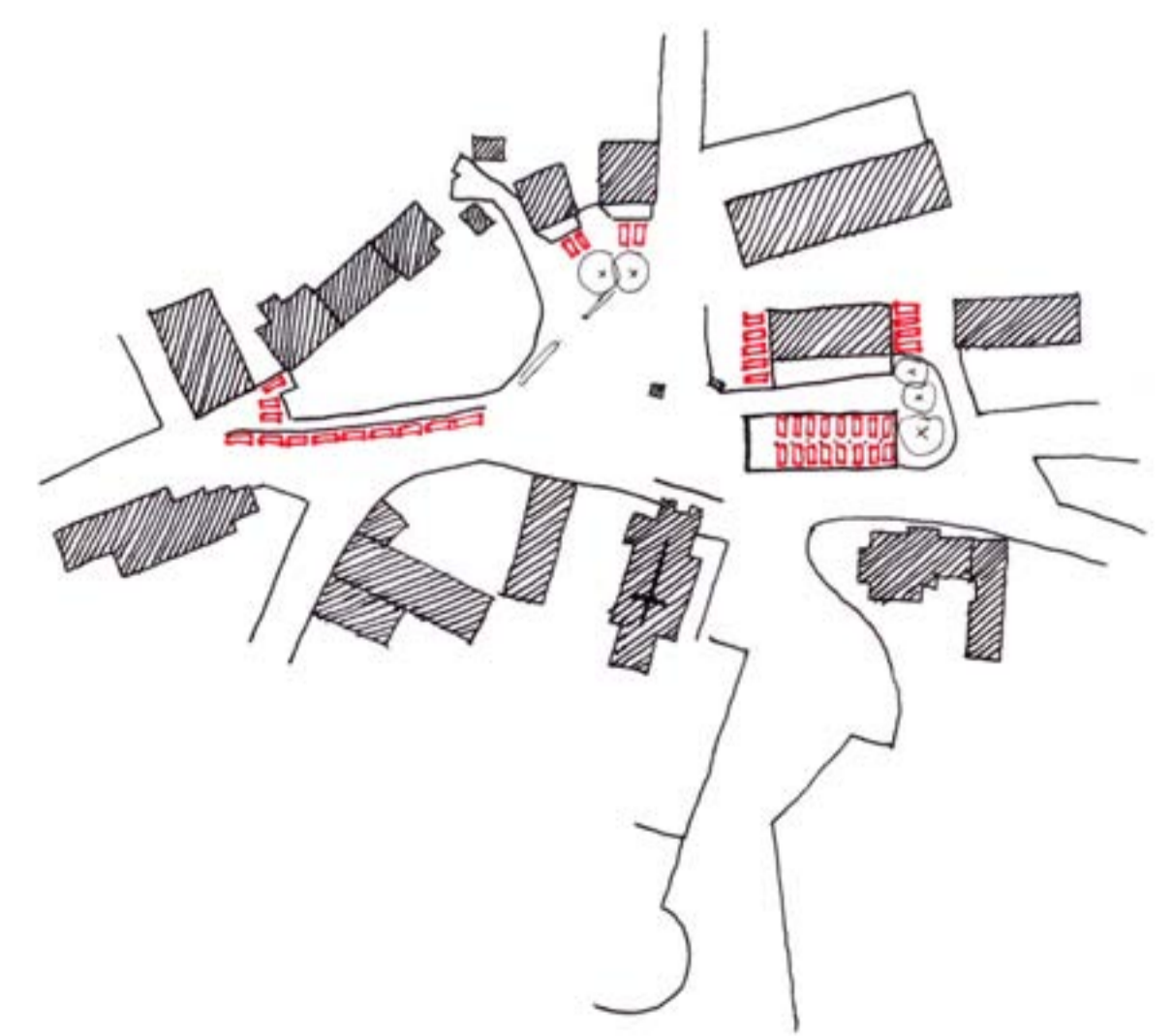
Veřejné prostranství návrh



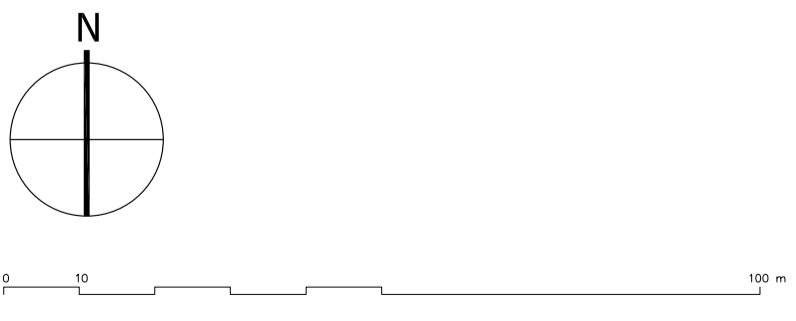
Zidky, ploty a bariery pro chodce návrh



Parkování současnost



Parkování návrh



- Významné budovy
- 1 - Škola
 - 2 - Supermarket
 - 3 - Kostel
 - 4 - Hospoda
 - 5 - Tržnice

autorský tým:
Jan Kadlas, David Pavlišta, Jiri Žid

ČERNOŠICKÁ NÁVES

Nové umístění kontejnerů

Presunutím dětského hřiště vzniká prostor pro efektivní parkování a aktivity tržnice

Tržnice, parkovací dům, kryté podium, přístřešek na návsi

Nika pro svatého

Pomník zbavený zbytečné monumentality. Viditelný, přístupný

Nové zákoutí se stromy, lavičkou a výhledem na cukrák

Retenční jezírko

Plácek před hospodou. Zčátek pěší cesty. Místo na horizontu. Počátek prostorového vnímání návsi.



Přijezdová cesta zpevněná zatravněvacími dlaždicemi

Cesta do obchodu. Štěrka, osvětlení, občas schod

Vrby ve vlnké úžlebině



Bastion. Hradní zeď. Travnatý kopec. Skluzavka pro děti.

Presunutá dětská hřiště

Nový vstup na hřbitov přímo z návsi. Brána.

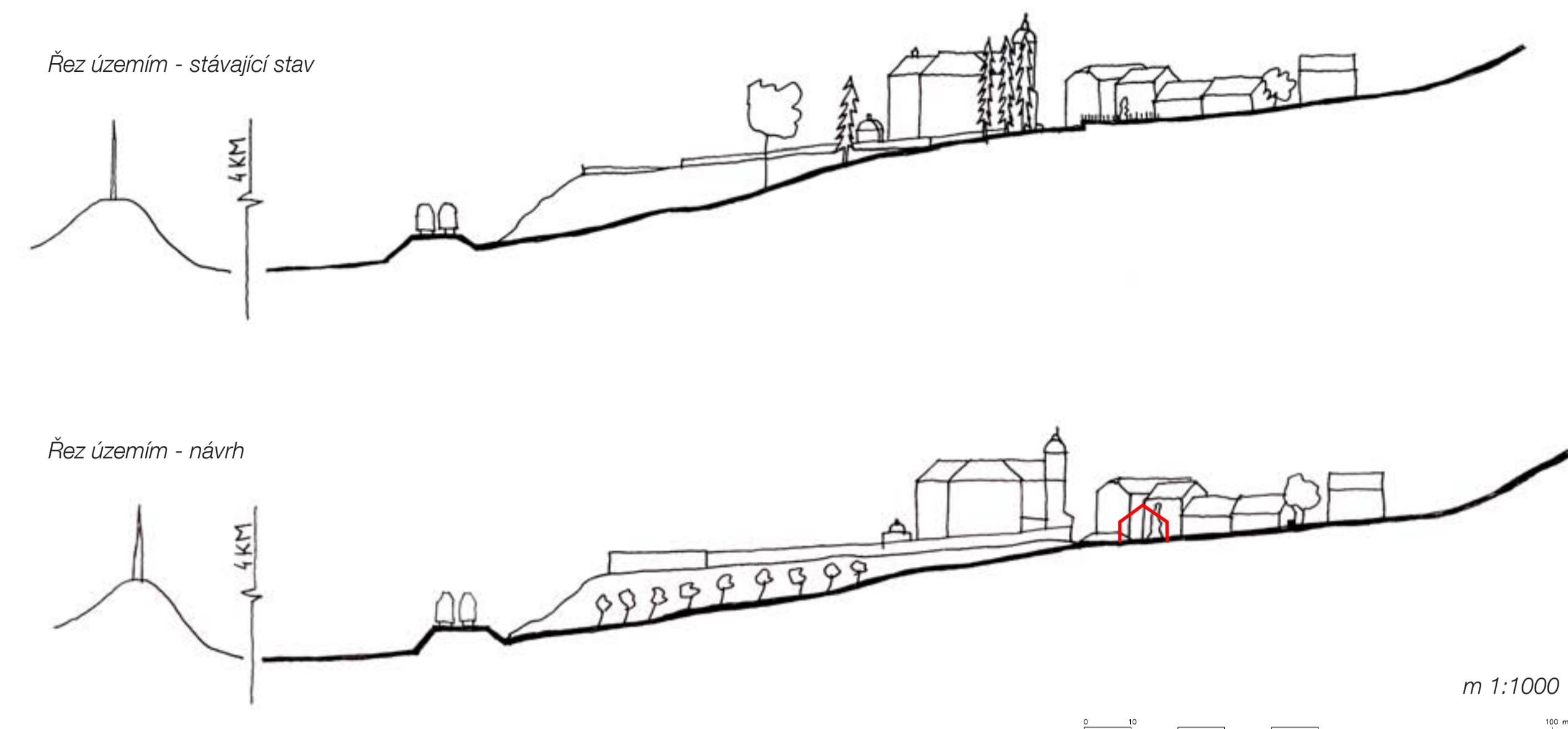
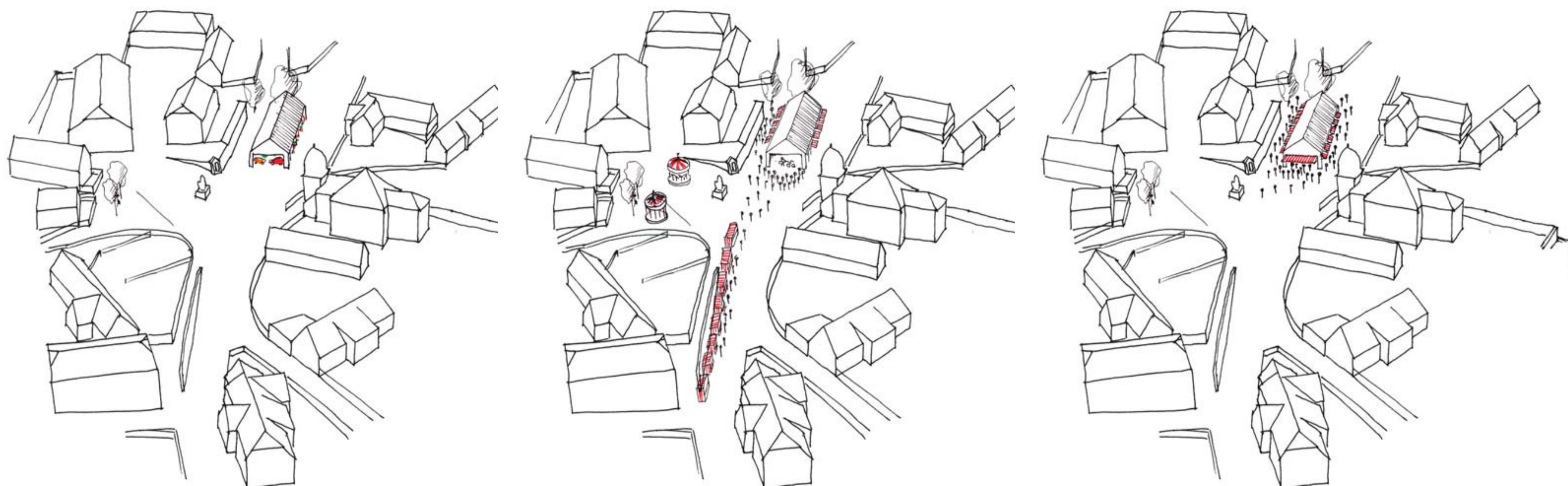


Dlažbový chodník. Autobusová zastávka využívána 1x denně.



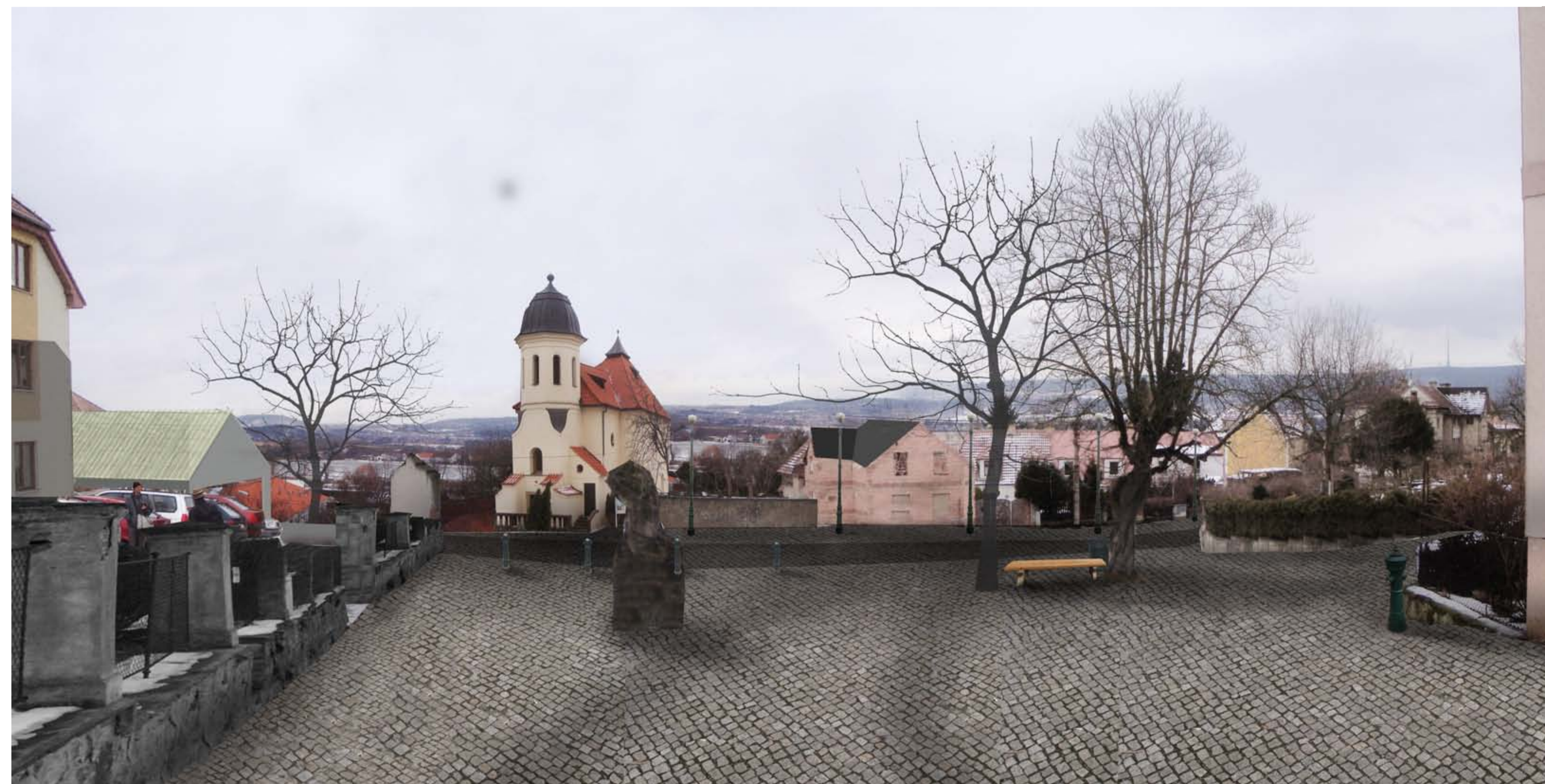
Chodník na zdi. Předlážděný a zbarvený podivného zabradlí. Cesta s výhledem.

Asfaltový chodník



Perspektiva - návrh

Perspektiva - návrh



Perspektiva - současný stav

Schema osvětlení

Schema návaznosti prostorů

Perspektiva - současnost

